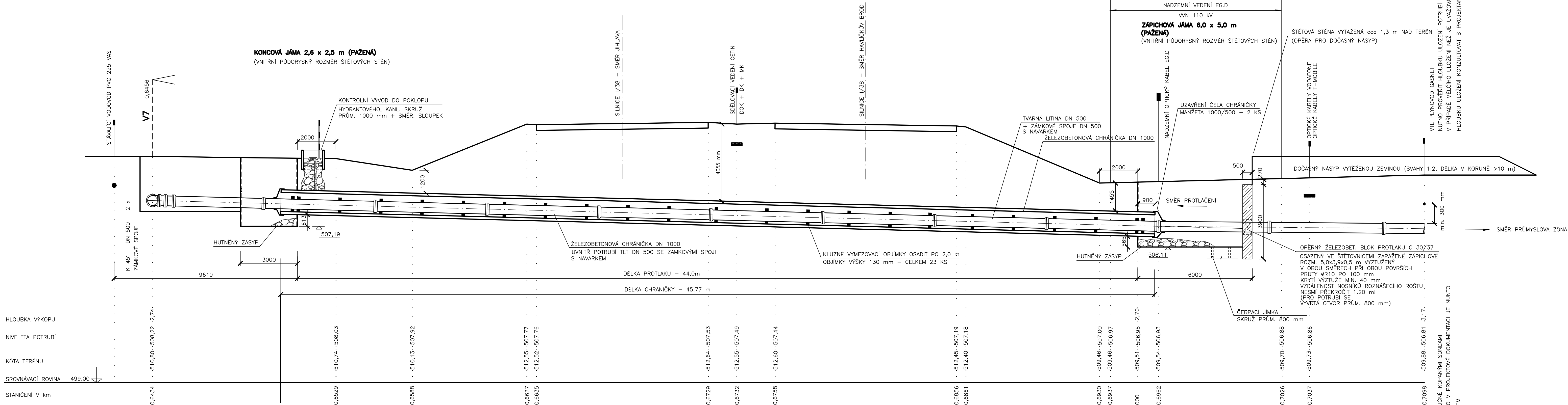
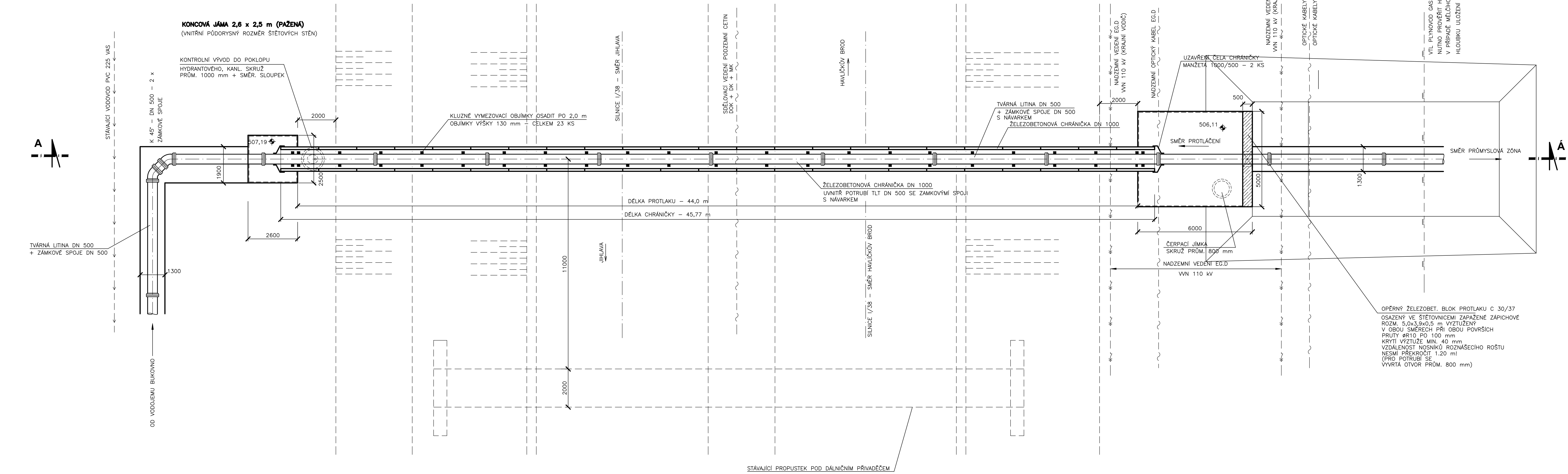


PODCHOD POD SILNICÍ 1/38 (DÁLNIČNÍM PŘÍVADĚČEM) V km 0,6766

ŘEZ A-Ā: M 1:100



PŮDORYS: M 1:100



POZNÁMKA:

V DOBĚ PROJEKTOVÉ PŘÍPRAVY NENÍ ZNÁM DODAVATEL BEZVÝKOPVÉ TECHNOLOGIE ANI TECHNOLOGICKÉ VYBAVENÍ VYBRANÉHO DODAVATELE. NENÍ PROTO MOŽNO PŘESNĚ DEFINOVAT POTŘEBNÉ VELIKOSTI MONTÁŽNÍCH JAM PRO PROVEDENÍ BEZVÝKOPVÉ TECHNOLOGIE. PO VYBERU DODAVATELE PŘI ZNALOSTECH NÁROKŮ BEZVÝKOPVÉ TECHNOLOGIE BUDOU UPRÁVENY VELIKOSTI MONTÁŽNÍCH JAM DLE NÁROKŮ TECHNOLOGIE. V RAMCI DODÁVKY STAVBY BUDE PROVEDENA STATICKÝ VÝPOČET A DODAVATELSKÁ DOKUMENTACE PÁŽENÍ MONTÁŽNÍCH JAM. V RAMCI PROJEKTOVÉ PŘÍPRAVY SE POČÍTÁ PÁŽENÍM POMOCI ŠTĚTOVÝCH STĚN S VÝZTUŽNÝMI RAMY S ROZPĚRAMI.

PŘED ZAHÁJENÍM PRACÍ JE NUTNO RUČNĚ KOPANÝMI SONDAMI RUČNĚ OVĚŘIT HLOUBKU ULÓŽENÍ POTRUBÍ STÁVAJÍCÍHO VTL PLYNOVODU ZA MONTÁŽNÍ JAMOU PROTLAKU. V PŘÍPADĚ MĚLČÍHO ULÓŽENÍ POTRUBÍ PLYNOVODU NEŽ JE V PROJEKTOVÉ DOKUMENTACI JE NUTNO ZÁLEŽITOST KONZULTOVAT S PROJEKTANTEM.

ZÁKRESY PODZEMNÍCH INŽENÝRSKÝCH SÍTÍ JSOU POUZE ORIENTAČNÍ A NESLOUŽÍ JAKO VYTÝČOVACÍ VÝKRES. PŘED ZAHÁJENÍM VLASTNÍCH PRACÍ MUSÍ STAVEBNÍK ZAJISTIT JEJICH VYTÝČENÍ PŘÍSLUŠNÝMI SPRÁVCI SÍTÍ A JEJICH OZNAČENÍ DLE PLATNÝCH PŘEDPISŮ.

PŘI KŘÍŽENÍ PODZEMNÍCH INŽENÝRSKÝCH SÍTÍ JE NUTNO PROVÉST RUČNÍ VÝKOP MIN. 1 m PŘED A 1 m ZA VEDENÍM. NEPOŽADUJE-LI SPRÁVCE PŘÍSLUŠNÉ SÍTĚ JINAK. DÁLĚ JE NUTNO DBÁT VŠECH PODMÍNEK SPRÁVCŮ PRO PRÁCE V OCHRANNÝCH A BEZPEČNOSTNÍCH PÁSMECH DOTČENÝCH INŽENÝRSKÝCH SÍTÍ. PODMÍNKY PRO PROVÁDĚNÍ PRACÍ V BLÍZKOSTI JEDNOTLIVÝCH INŽENÝRSKÝCH SÍTÍ JSOU SOUČÁSTÍ STANOVISEK JEJICH SPRÁVCŮ (VIZ. PŘÍL. DOKLADY)

VŠEKERÉ ZEMNÍ KABELY KŘÍŽÍCÍ PROTLAK BUDOU V MÍSTĚ KŘÍŽENÍ S NAVRHOVANÝM VODOVODEM ODKRYTY A PO CELOU DOBU PROVÁDĚNÍ BEZVÝKOPVÉ TECHNOLOGIE NEUSTÁLE MONITOROVÁNY. PŘI OPĚTOVNĚM ZASYPY ODKRYTÝCH KABELŮ JE NUTNO ZNOVU OBNOVIT PODSYPY A OBSPY KABELŮ DLE POŽADAVKŮ SPRÁVCE (VIZ. STANOVISEK SPRÁVCE)

VÝSKOVÝ SYSTÉM: BALT P.V.

Kreslí ING. M. COUFAL, Ph.D. <i>Kap</i>	Projektant: ING. M. COUFAL, Ph.D. <i>Kap</i>	Hlavní projektant: ING. B. ANDERLOVÁ <i>Anderslová</i>	Techn. kontrola Ing. B. ANDERLOVÁ	<b>VRV</b> VODOHOSPODÁŘSKÝ ROZVOJ A VÝSTAVBA s.r.o. Nábřeží 107A 150 00 Praha 5
Kraj: VYSOČINA	Obec: JIHLAVA	Soubor: D-1.1.4 podstřední_doplnění_úprava.dwg		
STATUTÁRNÍ MĚSTO JIHLAVA				Formát: 10 x A4
POŠLENÍ VODOVODNÍ SÍTĚ V JIHLAVĚ SV VĚTVĚ				Datum: BŘEZEN 2025
50 01 SEVEROVÝCHODNÍ VĚTVĚ – LETAPÁ				Stupeň: DPS
PODCHOD POD SILNICÍ 1/38 (DÁLNIČNÍM PŘÍVADĚČEM) V km 0,6766				Zakázka: 5469/002
Měřítka: 1:100				Č. výkresu: D.1.1.4

Tento výkres a jeho přílohy jsou duševním vlastnictvím akciové společnosti Vodoohospodářský rozvoj a výstavba, a.s.